

Rahmenbedingungen

Bauzone	G-GP
ÖV-Güteklasse	D
Grundstücksfläche	8'388 m2
Baumasse	5
Freiflächenziffer	20%
Gebäudehöhe	13.5

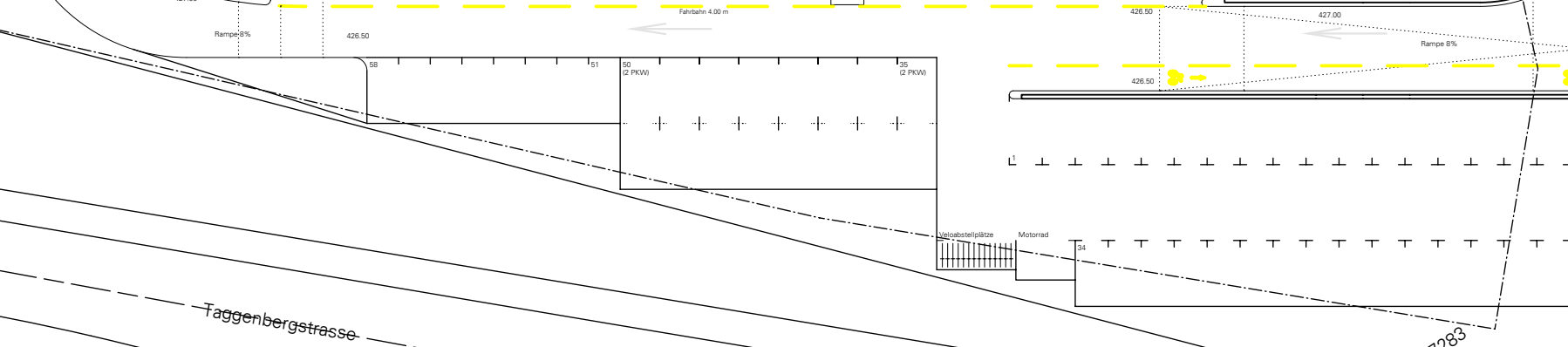
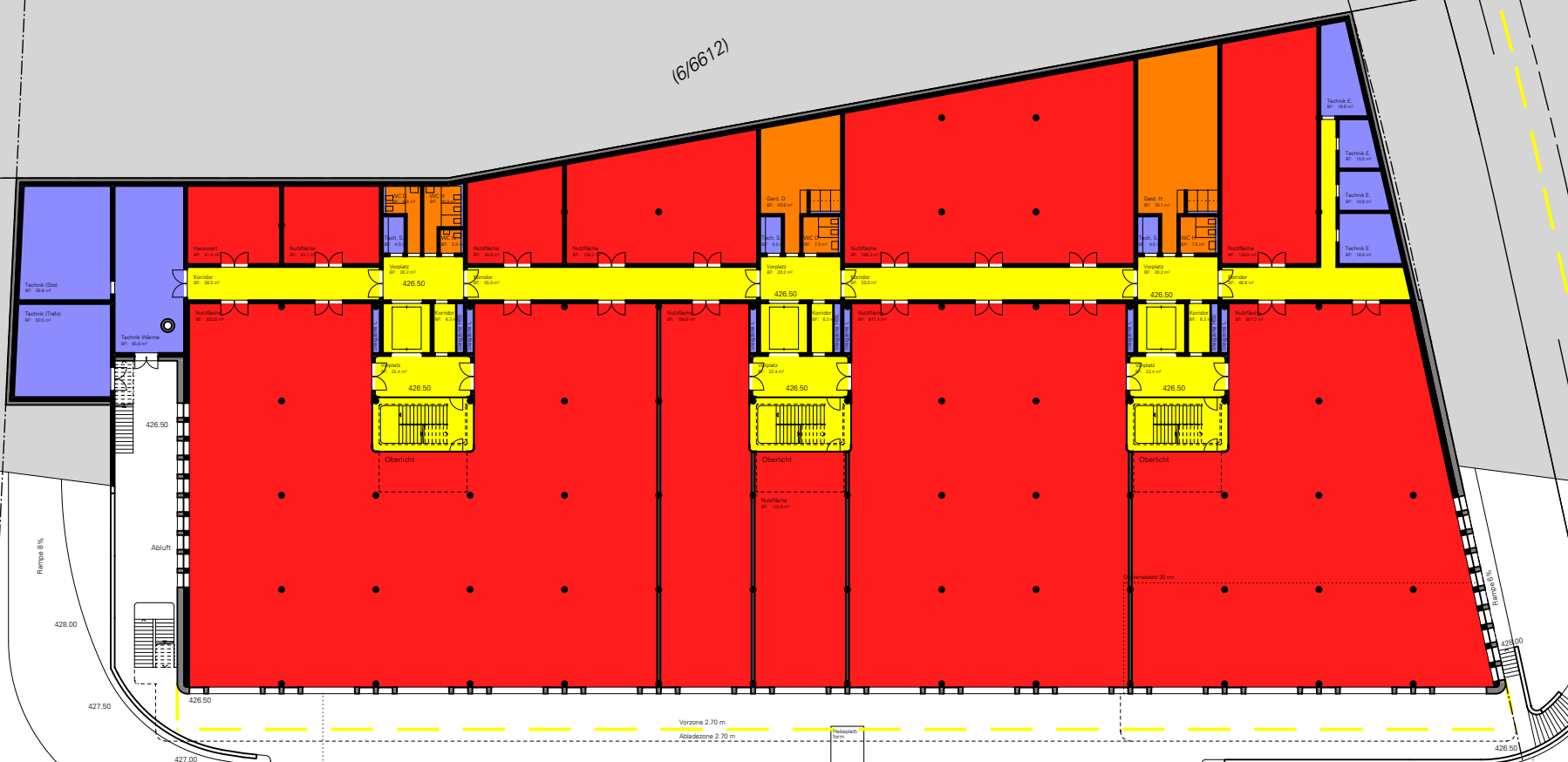
max. zulässige BM	41'940 m3	
min. Freifläche	1'678 m2	
Besondere Gebäude	839 m2	(10% der massgeblichen Grundstücksfläche)

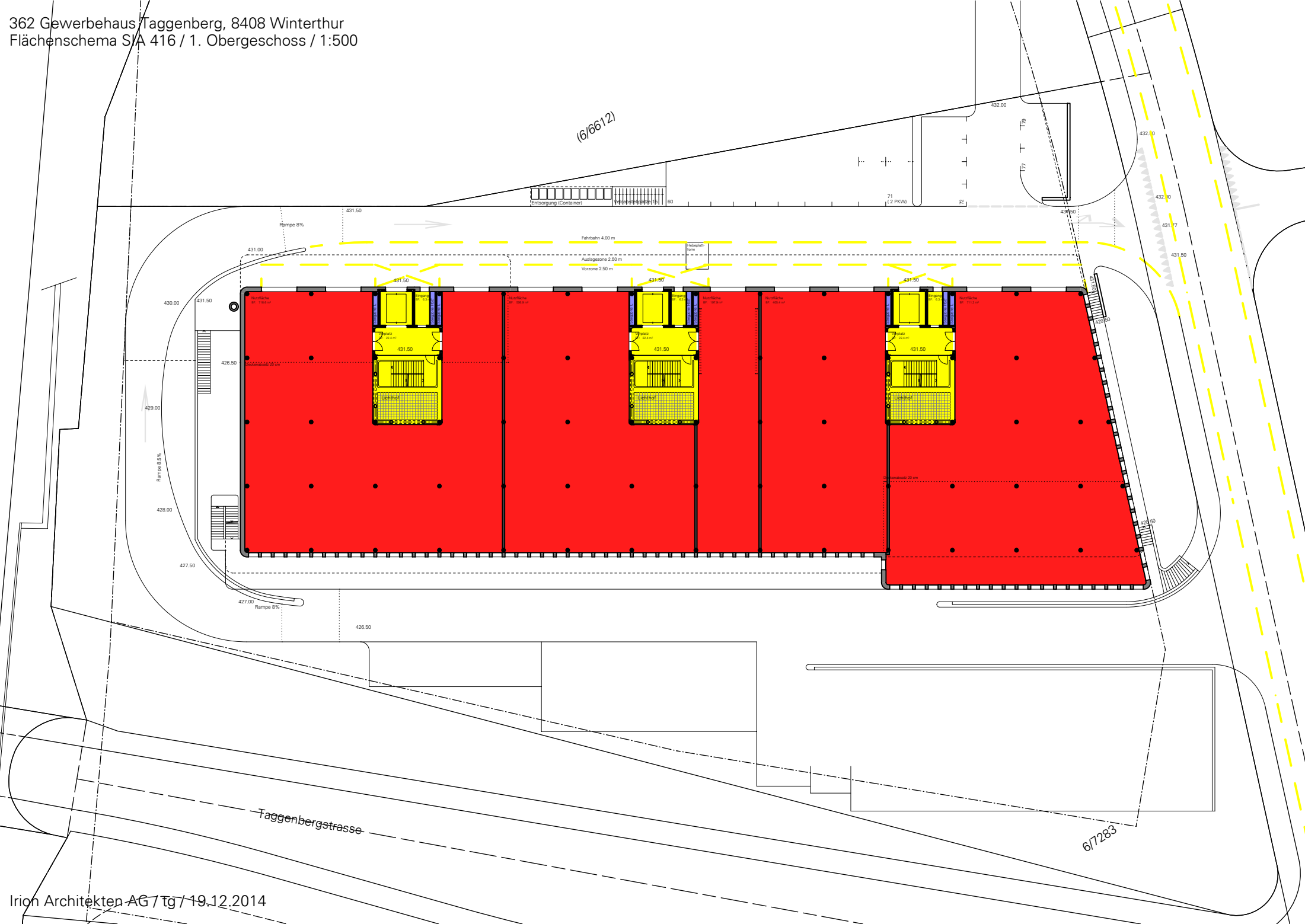
Kennwerte																		
Geschoss	G-Höhe	Vorprojekt																
		GF BMZ	BM	FFF	GV	GF	NF	HNF		NNF		VF		FF		KF		
		m2	m3		m3	m2	%	m2	m2	%	m2	%	m2	%	m2	%	m2	%
DG Gewerbe	3.50	1'394	4'881	795	4'749	1'357	100%	812	803	59%	10	1%	245	18%	60	4%	240	18%
2. OG Gewerbe	4.00	3'112	12'446		12'302	3'075	100%	2'576	2'576	84%	-	0%	227	7%	17	1%	255	8%
1. OG Gewerbe	5.00	3'047	15'235	1'199	15'217	3'043	100%	2'540	2'540	83%	-	0%	300	10%	17	1%	185	6%
EG Gewerbe	5.00	2'931	7'686		16'317	2'914	100%	2'499	2'499	72%	162	4%	474	11%	266	6%	1'026	23%
Lager hinter EG	5.00	1'191	774		8'474	1'513		845	684									
Total			41'021	1'994	57'059	11'903	100%	9'273	9'101	76%	171	1%	1'247	10%	361	3%	1'706	14%
Reserve			919	-317														

123'456	Eingabe
123'456	Berechnung
123'456	Ergebnis

GF BMZ:	Geschossfläche Baumassenziffer
BM:	Baumasse
FFF:	Freifläche
GV:	Gebäudevolumen (Gemäss SIA 416)
GF:	Geschossfläche (Gemäss SIA 416)
NF:	Nutzfläche (Gemäss SIA 416 HNF + NNF)
HNF:	Hauptnutzfläche (Gemäss SIA 416)
NNF:	Nebennutzfläche (Gemäss SIA 416)
VF:	Verkehrsfläche (Gemäss SIA 416)
FF:	Funktionsfläche (Gemäss SIA 416)
KF:	Konstruktionsfläche (Gemäss SIA 416)

(6/6612)





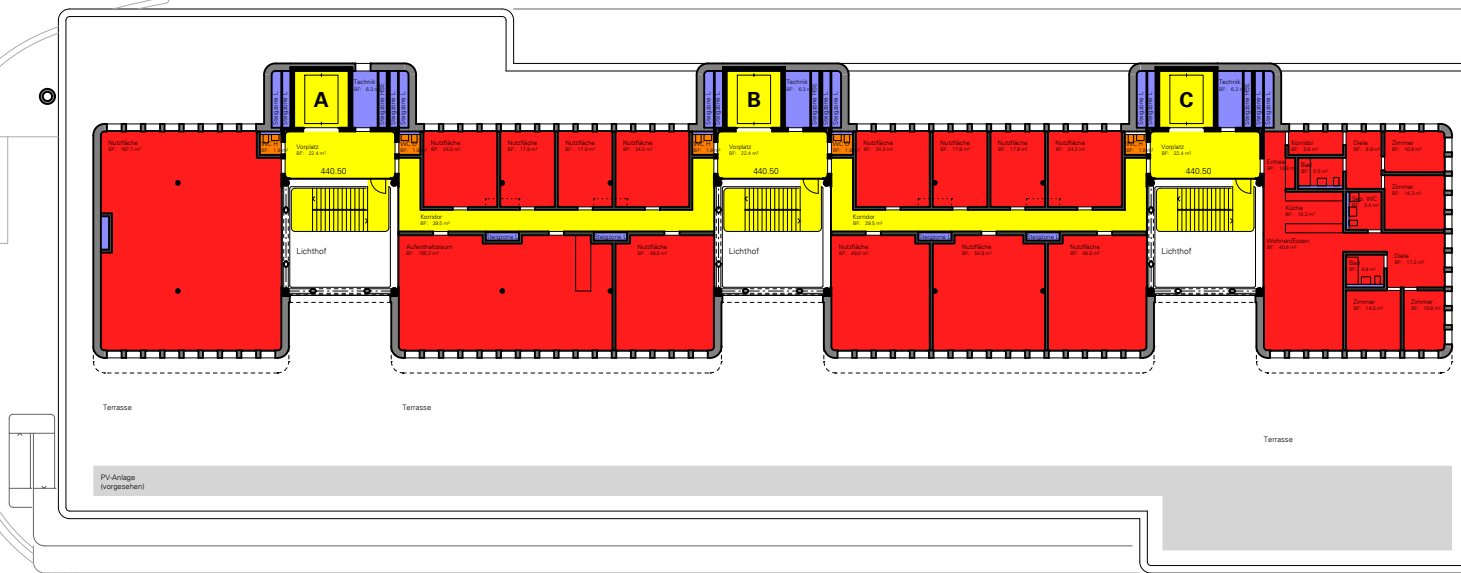
6/6612



Taggenbergstrasse

6/7283

6/6612)

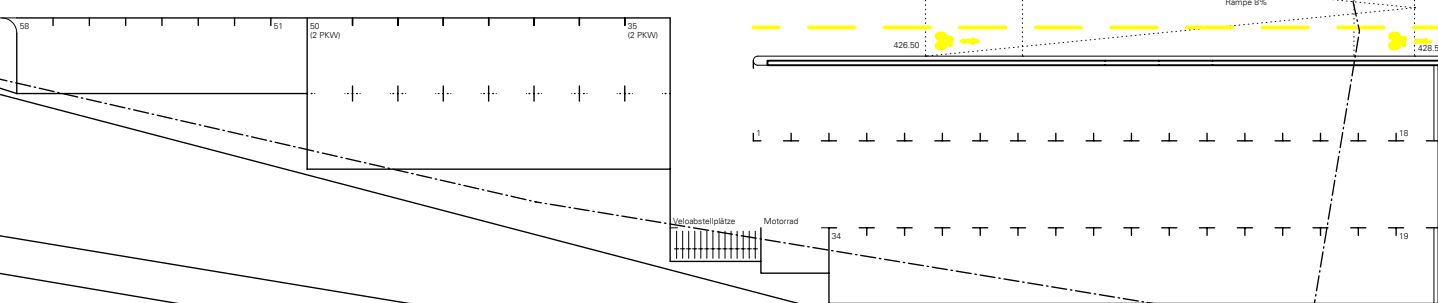
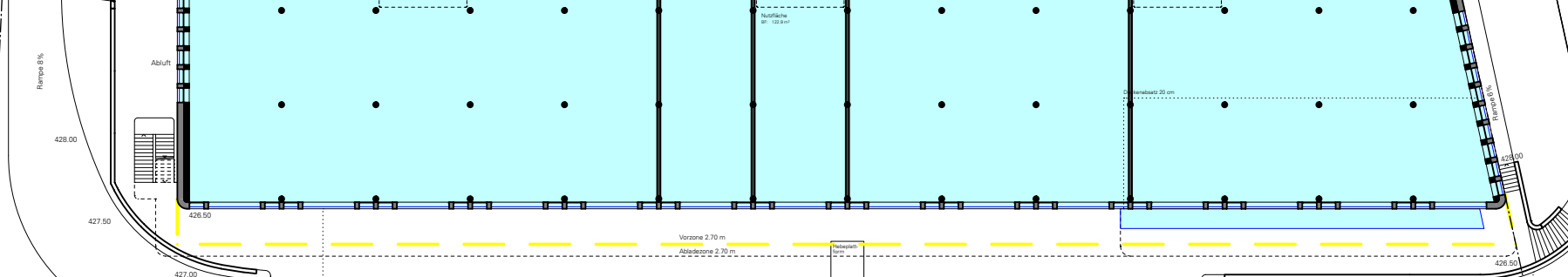
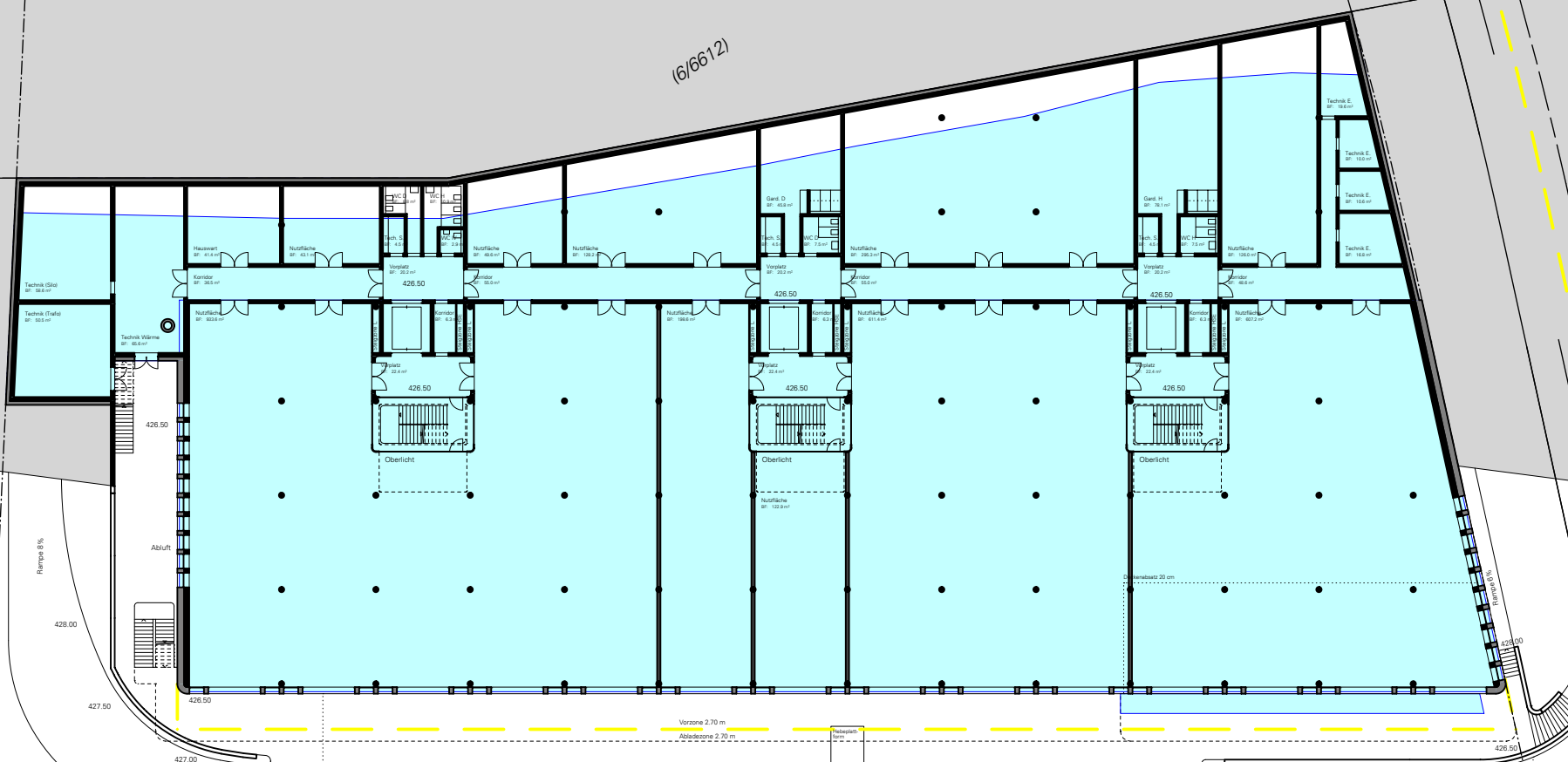


Taggenbergstrasse

6/7283

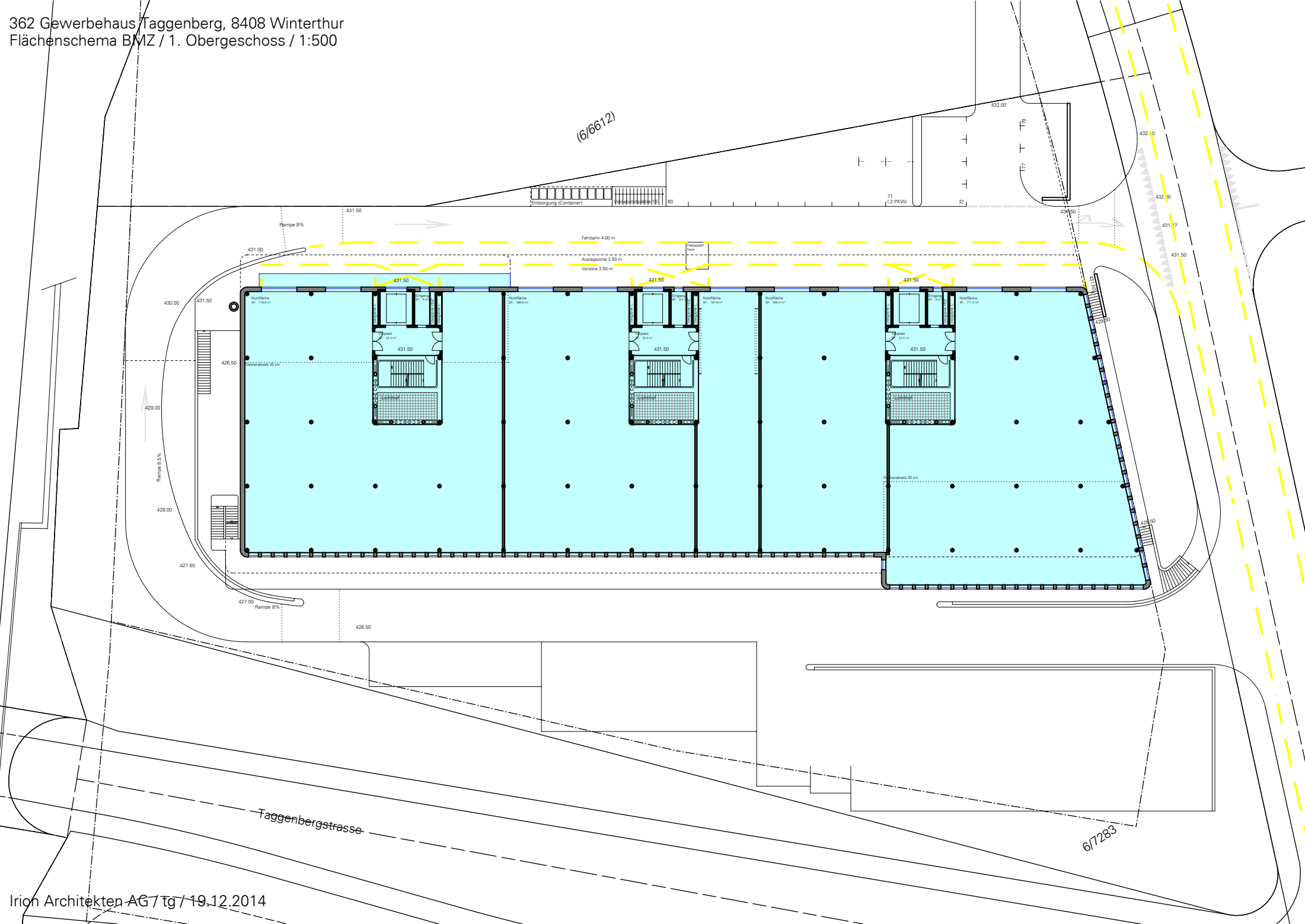
362 Gewerbehäuser Taggenberg, 8408 Winterthur
Flächenschema BMZ / Erdgeschoss / 1:500

(6/6612)

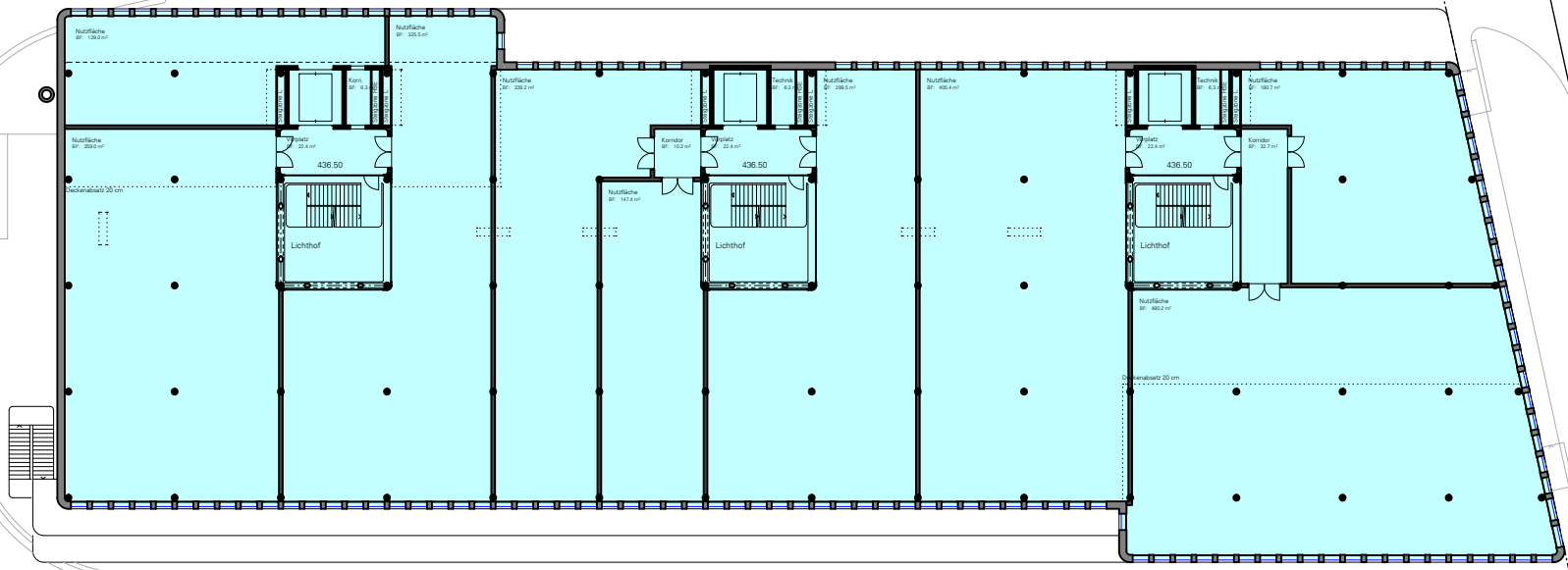


Taggenbergstrasse

617283



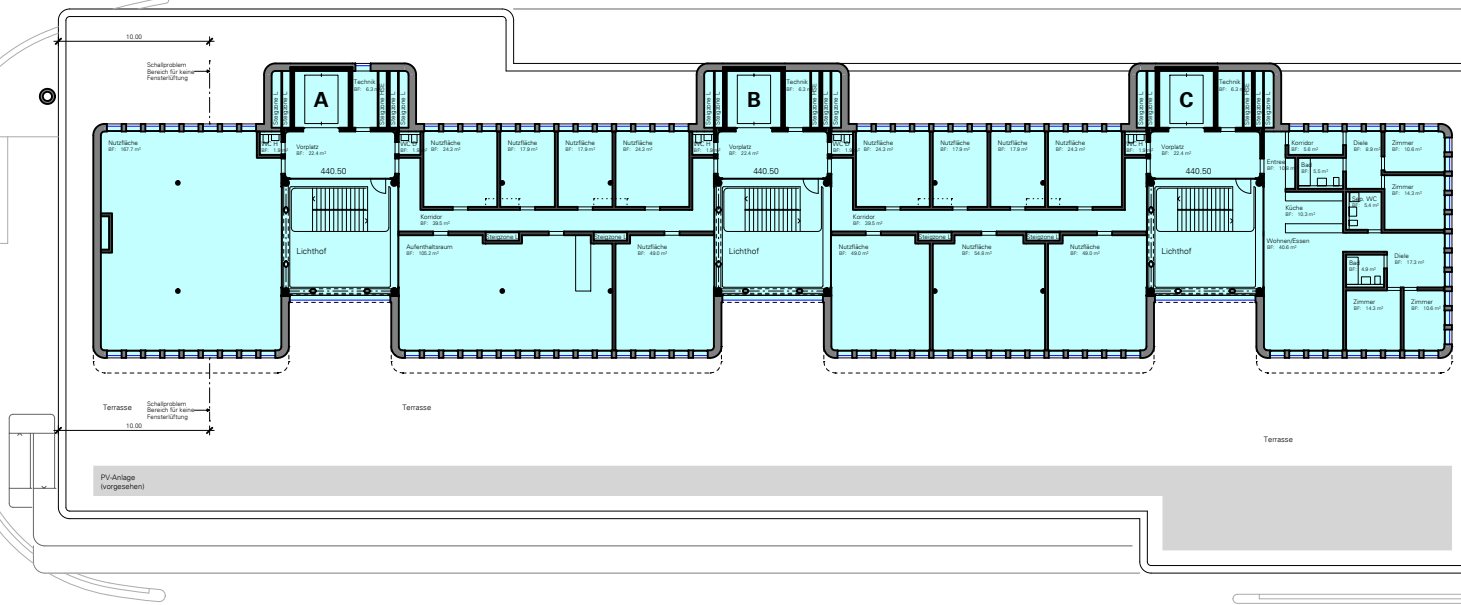
6/6612



Taggenbergstrasse

6/7283

(6/6612)



Taggenbergstrasse

6/7283